

RUOTSIN RAHAT

OLAVI SYLIKUNINGAS (n. 995-1022)

PENNINKI (SIGTUNA)



RUOTSIN RAHAJÄRJESTELMÄ 1400-1500 LUVULLA

MARKKA

8 ÄYRIÄ

3 AURTUAA

8 PENNINKIÄ

TURUN RAHAT



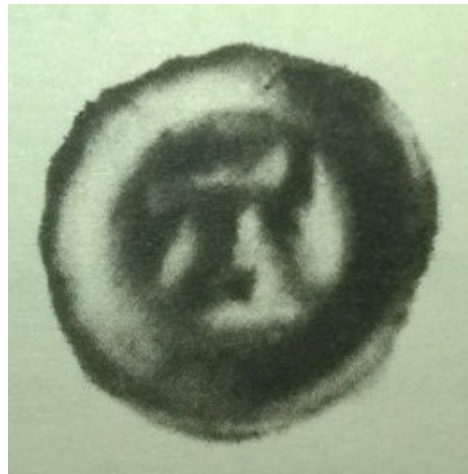
Rahapaja 1400-luvulta

Ruotsin rahapajat 1397-1560

	Tukholma	Turku	Vesterås
Erik Pommerilainan (1397-1439)	*	*	*
Kristoffer Baijerilainen (1441-1448)		*	*
Kaarle Knuutinpoika Bonde (1448-1457, 1464-1465, 1467-1470)	*	*	
Kristian I (1457-1461)	*		
Sten Sture vanhempi (1470-1497, 1501-1503)	*		*
Hans (1497-1501)	*		*
Svante Nilsson Sture (1504-1512)			*
Sten Sture nuorempi (1512-1520)	*		*
Kristian II (1520-1521)	*		
Kustaa Vaasa (1521-1560)	*	*	*

TURUN RAHAT
ERIK POMMERILAINEN 1396-1439

Penninki (brakteaatti) (Ag 0,18 g)



UNIIKKI

TURUN RAHAT
ERIK POMMERILAINEN 1396-1439

4 penninkiä (fyrk) (Ag 14,7 mm, 0,8 g)

ERI CVS REX DSN



MONETA ABOENS



R

TURUN RAHAT

ERIK POMMERILAINEN 1396-1439

ERI CVS REX DSN

Kalmarin unioni oli [Pohjoismaiden](#) valtioliitto vuosina 1397–1523. Unioniin kuuluivat aikoinaan [Tanskan](#), [Norjan](#) ja [Ruotsin](#) valtakunnat. Näiden valtakuntien alueisiin kuuluivat myös suuri osa [Suomesta](#), [Islanti](#) ja [Färsaaret](#), pieni osa Pohjois-[Saksaa](#) ja aina 1470-luvulle asti sittemmin [Skotlannille](#) siirtyneitä saaria, kuten [Shetlanti](#) ja [Orkneysaaret](#). Teoriassa myös [Grönlanti](#) oli unionin aluetta. Unionin jäsenvaltakunnat säilyttivät erilliset lakinsa ja [valtaneuvostonsa](#), mutta niillä oli yhteinen kuningas.

TURUN RAHAT
ERIK POMMERILAINEN 1396-1439

Kuusinen/ Abo (Ag 17-18 mm, 0,7-0,9 g)

ERICVS REX



MONETA ABOENS



Tarkoitettu käytettäväksi
Suomessa

R,U

Neljä eri tyyppiä

TURUN RAHAT

ERIK POMMERILAINEN 1396-1439

Suomi	Kuusinainen	(kuusi penninkiä)
Ruotsi	Fyrk	(fyra penningar)
Latina	Abo	

TURUN RAHAT
ERIK POMMERILAINEN 1396-1439

Aurtua (Ag 19 mm, 1,0-1,1 g)

ERICVS REX SWECIE



MONETA ABOENSIS



R

Kaksi eri tyyppiä

TURUN RAHAT

KRISTOFFER BAIJERILAINEN 1441-1448

Aurtua (Ag 18 mm, 1,1 g)

KRISTOFER REX S



NONETA ABOENSIS



XR

Kristofferin ajalta tunnetaan Turusta vain aurtuoita, jotka on lyöty yhdellä ja samalla meistiparilla.

TURUN RAHAT

KAARLE KNUUTINPOIKA BONDE, 1448-57,64-65, 67-70

Penninki (brakteaatti) (Ag 0,25 g)



S

TURUN RAHAT

KAARLE KNUUTINPOIKA BONDE, 1448-57,64-65, 67-70

Aurtua (Ag, 20 mm, 1,1-1,5 g)

KAR OLV S RE X S'G



MON ETA ABO ENS



Tavallisin Turun
rahoista

Kolme eri tyyppiä

TURUN RAHAT

KAARLE KNUUTINPOIKA BONDE, 1448-57,64-65, 67-70

Aurtua (Ag, 20 mm, 1,1-1,5 g)

KAR OLV S RE X S'G

MON ETA ABO ENS



Kolme eri tyyppiä

TURUN RAHAT KUSTAA VAASA 1521-1560

Ruotsin puolella lyötiin rahaa Ruotsin valtakunnan suojeluspyhimyksen Pyhän Henrikin nimissä. Rahojen etusivulla oli teksti "S(an)C(tu)S ERICVS REX" ("Pyhä Eerik Kuningas"). Turussa lyötiin rahaa Suomen suojeluspyhimyksen Pyän Henrikin nimissä "S(an)C(tu)S HEINRICHVS E(piscopus) B(eatus)" ("Pyhä Henrik autuas piispa").

Aikaisemmin uskottiin Turun rahojen lyöttäjäksi Sten Sture, mutta uudempi tutkimus on todennut nämä rahat lyödyiksi maamme viimeisen katolisen piispan Arvid Kurjen toimesta Kustaa Vaasan valtaannousun tueksi.

**TURUN RAHAT
KUSTAA VAASA 1521-1560**

½ Aurtua (fyrk) (Ag, 18 mm, 0,5 g)

SCS HEINICHVS:E B

MONETA ABOENS



R

**TURUN RAHAT
KUSTAA VAASA 1521-1560**

Aurtua (Ag, 21 mm, 1,0 g)

SCS HEINICHVS:E B



MOHETA ABOSIENS



XR

Kaksi tyyppiä

**TURUN RAHAT
KUSTAA VAASA 1521-1560**

1 Äyri (Öre) 1524 (Ag 469/1000, 29-31 mm, n. 4,0 g)

GUBERNAT SVERINRI



MONE NOVA ABO 1524



XR

Kaksi vuotta

**TURUN RAHAT
KUSTAA VAASA 1521-1560**

2 Äyriä (Öre) 1558 (Ag 625/1000, 23-24 mm, n. 3,3 g)

GOSTAVS DG REX SWECIE 58

OMNIS POTESTAS A DEO



Neljä eri tyyppiä

XR

TURUN RAHAT KUSTAA VAASA 1521-1560

½ Markkaa 1556 (Ag 500/1000, 25-30 mm, n. 6,0 g)

GOSTAVS DG REX SWECIE

DOMINI EST TERRA & C 1556



XR

Kolme eri tyyppiä

TURUN RAHAT KUSTAA VAASA 1521-1560

1 Markkaa 1558 (Ag 500/1000, 33-3 mm, n. 12,0 g)

GOSTAVS DG REX SWECIE



BEATVS QVI TIMET DOMINVM



R

Kuusi eri tyyppiä

**TURUN RAHAT
KUSTAA VAASA 1521-1560**

2 Äyriä (Öre) klippinki 1556 (Ag 500/1000, 21-24 mm, n. 3,0 g)



R

Kaksi eri tyyppiä

TURUN RAHAT
KUSTAA VAASA 1521-1560

4 Äyriä (Öre) klippinki 1556 (Ag 500/1000, 25-30 mm, n. 6,0 g)



XR

Kaksi eri tyyppiä

**TURUN RAHAT
KUSTAA VAASA 1521-1560**

8 Äyriä (Öre) klippinki 1557 (Ag 500/1000, 33-36 mm, n. 12,0 g)



XR

Neljä eri tyyppiä

**TURUN RAHAT
KUSTAA VAASA 1521-1560**

16 Äyriä (Öre) klippinki 1557 (Ag 500/1000, 37-41 mm, n. 24,0 g)



Kolme eri tyyppiä